

Move your life.

wagner

@home



Mayk Azzato azzato photography / Frankfurt am Main

wagner

@home

EIN STUHL,
DER BEWEGT.

A CHAIR THAT MOVES.

@home COLLECTION BY WAGNER

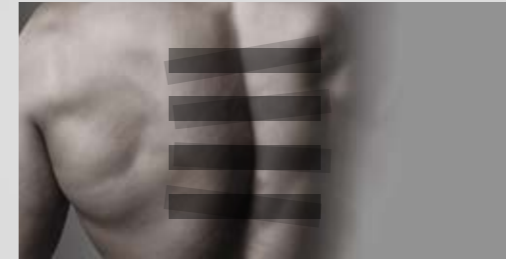
04-05

WAGNER @home X
CHARLES SCHUMANN



06-07

DONDOLA®



08-23

W-CLUB



24-33

W-CUBE 1



34-43

W-CUBE 5



44-45

WAGNER VILLA

46-47

WORLD OF WAGNER @home



Move your life.

wagner

@home



Einzigartige Kompetenz, höchste Qualität, zeitlose Eleganz - wer könnte die Souveränität der bewegenden Sitzmöbel von Wagner besser vermitteln als Barlegende Charles Schumann? *Unrivalled expertise, top quality, timeless elegance - who better than bar legend Charles Schumann to convey the superiority of Wagner's moving seating furniture?*

CHARLES @home BEI WAGNER - FORMVOLLENDET SITZEN

Seit 2008 teilen Barlegende Charles Schumann und die Familie WAGNER die gemeinsame Vision, Design und Sitzkomfort auf eine einzigartige und ästhetische Weise zu verbinden. Mit Hilfe von Spitzenfotografen aus Mode, Wohnkultur, Porträt und Film wird diese Idee lebendig.

Die aktuelle Kampagne, WAGNER @home, wurde von dem renommierten Fotografen und Filmemacher MAYK AZZATO in der ehemaligen Villa der Familie WAGNER am Unterneh-

menssitz in Langenneufnach nahe Augsburg inszeniert. Neben beeindruckenden Aufnahmen der innovativen Wohnumgebung wurden auch TV-Spots produziert, die europaweit auf dem TV-Sender Deluxe Music ausgestrahlt werden. Die Kampagne bringt erneut das überraschend gute Sitzgefühl der einzigartig beweglichen Dondola®-Stühle zum Ausdruck - und setzt die neue Stoff- und Lederkollektion für den anspruchsvollen Wohnbereich formvollendet in Szene.



CHARLES @home AT WAGNER - SITTING IN PERFECT FORM

Since 2008, bar legend Charles Schumann and the WAGNER family have shared a common vision of combining design and seating comfort in a unique and aesthetic way. With the help of top photographers from fashion, home decor, portrait and film, this idea comes to life.

The current campaign, WAGNER @home, was staged by the renowned photographer and filmmaker MAYK AZZATO in the former villa of the WAGNER family at the company headquarters in Langenneufnach near Augsburg. In addition to impressive shots of the innovative living environment, TV adverts were also produced and will be broadcasted throughout Europe on the TV channel Deluxe Music. The campaign once again emphasises the surprisingly good seating comfort of the uniquely moving Dondola® chairs - and perfectly showcases the new fabric and leather collection for the sophisticated living area.

wagner

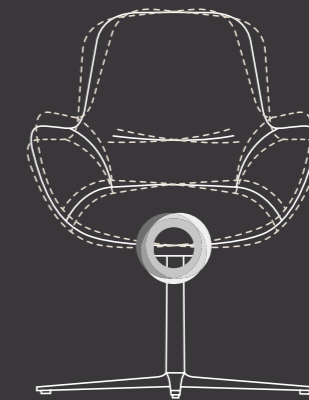
@home

dondola

TECHNOLOGIE DER SANFTEN BEWEGUNGEN.

Unscheinbar, aber innovativ: Das effektive Dondola^{®3}-Sitzgelenk versteckt sich im Inneren eines schlichten Aluminiumgehäuses. Es enthält eine kluge Mechanik mit hochentwickelten Materialien und ist in der Lage, die starre Verbindung zwischen Sitzfläche und Stuhlunterteil zu entkoppeln. So sorgt das Gelenk dafür, dass der Körper beim Sitzen effektiv zu sanften Mikrobewegungen angeregt wird.

Kleines Bauteil mit enormen Auswirkungen! Denn die feinen Bewegungsabläufe erhöhen den Sitzkomfort und verbessern nachweislich die Rückengesundheit.



Dondola^{®3}

Die eingebaute Dondola[®]-Technik entkoppelt die starre Verbindung zum Untergestell und sorgt dadurch für eine dreidimensionale Beweglichkeit des kompletten Stuhloberteils.

The integrated Dondola[®]-technology decouples the rigid connection from the chair base of the chair and thus permits a three-dimensional flexibility of the entire upper chair.

TECHNOLOGY OF GENTLE MOVEMENTS.

Inconspicuous but innovative: the effective Dondola^{®3} seat joint is hidden inside a sleek aluminium casing. It contains an innovative mechanism with sophisticated materials and is able to decouple the rigid connection between the seat and the chair base. In this way, the joint ensures that the body is effectively stimulated to make gentle micro-movements while sitting.

A small component with enormous effect! Because the fine movements sequences increase sitting comfort and demonstrably improve back health.

DONDOLA[®]

SITTING IN MOTION.



W-CLUB

W-CLUB WAGNER @home



W-CLUB

W-CLUB

LEBEN, BEWEGEN, WOHLFÜHLEN
LIVE, MOVE, FEEL GOOD



W-CLUB



W-Club



W-Club



W-Club



W-Club



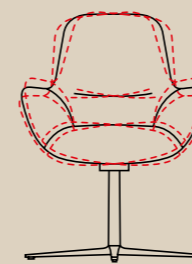
W-Club low



W-Club C



W-Club stool

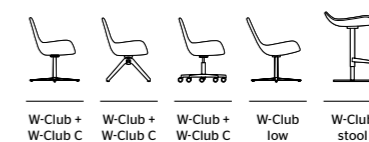


DONDOLA®3

DESIGNER RAINER BACHSCHMID

Willkommen im Club - genauer gesagt: im W-Club! Der Stuhl ist die perfekte Begleitung für ausschweifende Dinner-Partys und luxuriöse Lounge-Abende. Er bewegt durch seine klassisch geschnittene Sitzschale sowie seine ausgereifte Dondola®3-Technologie. Vielfältig, je nach Farb- und Material in Stoff oder Leder, erscheint der Stuhl von stylish-cool über gemütlich bis klassisch-elegant. Variationsmöglichkeiten bietet auch das Gestell als stabiler 4-Strahl oder aus robustem Holz. Auch in seiner schmalen, niedrigeren oder höheren Ausführung lässt der Club-Sessel keine Wohnwünsche offen.

Welcome to the club - or to be more precise: the W-Club! The chair is the perfect companion for exhausting dinner parties and luxurious lounge evenings. It impresses with its classically cut shell and its sophisticated Dondola®3 technology. Available in a variety of fabric or leather depending on colours and materials, the chair ranges from stylishly cool to cosy and classically elegant. The frame is also available as a sturdy 4-star base or in robust wood. Even in its narrower, lower or higher version, the Club armchair leaves nothing to be desired.





Wer könnte die Souveränität des W-Club besser vermitteln als Barlegende Charles Schumann? Sehen Sie sein neues Video, das die vollendete Eleganz von Stuhl und Sitzendem meisterhaft abbildet. *Unrivalled expertise, top quality, timeless elegance - who better than bar legend Charles Schumann to convey the superiority of Wagner's moving seating furniture?*



DIE STUNDEN VERGEHEN,
DESIGN BLEIBT

HOURS PASS, DESIGN REMAINS





MEIN BÜRO,
MEIN ZUHAUSE

MY OFFICE, MY HOME





BEWEGTER WOHNEN –
FÜR JEDEN

LIVING IN MOTION – FOR EVERYONE



W-CUBE 1

W-CUBE 1

W-CUBE 1 WAGNER @home



W-CUBE 1

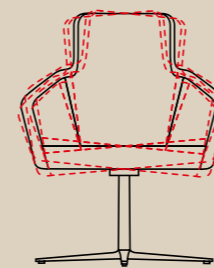
ZEIT ZUM DURCHATMEN,
ZEITLOS SCHÖN

TIME TO RELAX, TIMELESS ELEGANCE





W-CUBE 1

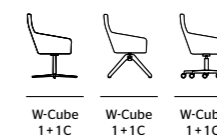


DONDOLA^{®3}

DESIGNER RAINER BACHSCHMID

Charakteristisch für seine Klarheit und Lässigkeit – der W-Cube 1 beeindruckt durch schlichte Geometrie, beste Materialauswahl und bequemes, ergonomisches Sitzen. Der Stuhl bringt Bewegung an den Dinner-Tisch und an die gemütliche Sitzgruppe. Das Gestell mit bewährter Dondola^{®3}-Technologie ist in verschiedenen Ausführungen verfügbar, seine zeitlose Form nach Modellauswahl etwas höher oder schmaler ausgeprägt. Gestaltungsspielräume öffnen sich auch bei Farben und Bezügen aus Stoff oder Leder sowie einer optionalen, exklusiven Polsterung. So passt sich der elegante Sitz jedem Raumambiente an und setzt ein starkes Zeichen für zeitlose Wohnlichkeit.

Characterised by its clarity and nonchalance – the W-Cube 1 impresses with its simple geometry, the best choice of materials and comfortable, ergonomic seating. The chair brings movement to the dinner table and the cosy seating area. The frame with proven Dondola^{®3} technology is available in different versions, its timeless shape slightly taller or narrower depending on the model selected. There is also plenty of scope for design when it comes to colours and covers in fabric or leather as well as an optional, exclusive upholstery. The elegant seat adapts to any room ambience and makes a strong statement for timeless coziness.





LEBEN. LIEBEN. SCHÄTZEN.
JEDEN TAG ETWAS MEHR

LIVE. LOVE. APPRECIATE. A LITTLE MORE EVERY DAY



W-CUBE 5

W-CUBE 5 WAGNER @home

W-CUBE 5



W-CUBE 5

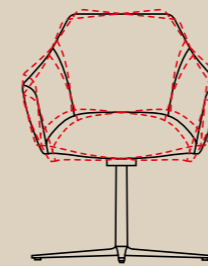
ENTSPANNEN - AUFATMEN - ABSCHALTEN

RELAX - CATCH YOUR BREATH - SWITCH OFF





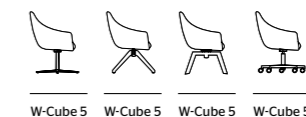
W-CUBE 5



DONDOLA®3

Kubistische Linienführung organisch weiterentwickelt – der W-Cube 5 bringt neue Dynamik an den Esstisch und in jeden Entspannungsbereich. Das innovative Design zeigt sich in sanften Rundungen und subtiler Formgebung. Die bequeme Sitzschale ruht auf dem wirkungsvollen Dondola®3-Gelenk und bietet gesundes, ergonomisches Sitzen auch für längere Zeiträume. Bei der Zusammenstellung von Fuß- und Sitzschale in vielfältigen Material- sowie Farbalternativen bleiben keine Individualisierungswünsche offen. Der innovative Sitz ist schon jetzt eine neue Benchmark, maßgeblich für stilvolles, entspanntes Sitzen und höchste Wohnansprüche.

Cubist lines organically developed further – the W-Cube 5 brings new dynamism to the dining table and any relaxation area. The innovative design is characterised by gentle curves and subtle shaping. The comfortable seat shell rests on the effective Dondola®3 joint and offers healthy, ergonomic sitting, even for long periods of time. The combination of base and seat shell in a wide range of material and colour options leaves nothing to be desired in terms of individualisation. The innovative seat is already a new benchmark, decisive for stylish, relaxed sitting and the highest living standards.



W-Cube 5 W-Cube 5 W-Cube 5 W-Cube 5





BEWEGTER WOHNEN - FÜR
INNOVATIVE RAUMGESTALTUNG
LIVING IN MOTION - FOR INNOVATIVE INTERIOR DESIGN

Wagner

@home

#wagnerdesignlab



WAGNER VILLA

Seit 1970 – das ehemalige Wohnhaus der Familie WAGNER, vom Großvater und Gründer der Marke erdacht und, wie zu diesen Zeiten noch üblich, selbst erbaut. Zuletzt wurde die Villa von unseren Innenarchitekten liebevoll, bis ins kleinste Detail in die Neuzeit versetzt. Sie dient heute als Showroom für den Interior-Bereich und Fotolocation der Marke WAGNER.

Since 1970 - the former home of the WAGNER family, conceived by the grandfather and founder of the brand and, as was customary in those days, built by himself. Most recently, the villa was lovingly modernised by our interior designers down to the smallest detail. Nowadays it is the showroom for Interior products as well serves as photo location for the WAGNER brand.

Hier spürt man die Geschichte und die Leidenschaft der Inhaberefamilie, die seit über 40 Jahren die Geschicke des Unternehmens lenken. Ein „Signature Piece“ für unsere Haltung zur Architektur und Gestaltung von Innenräumen, die mittlerweile deutlich über den Einsatz bewegender Stühle hinausgeht. WAGNER bewegt Räume ganzheitlich, zeitlos und modern mit den besten Gestaltern und Architekten weltweit.

Here you can feel the history and passion of the owner family, who have been guiding the fortunes of the company for over 40 years. A „signature piece“ for our approach to architecture and interior design, which now goes far beyond the use of moving chairs. WAGNER moves rooms in a holistic, timeless and modern way with the best designers and architects worldwide.

VERANTWORTUNGSVOLLE PRODUKTE RESPONSIBLE PRODUCTS

Als Familienunternehmen betrachtet WAGNER das Thema Nachhaltigkeit als Herzstück. Die Augen zu öffnen, den Blickwinkel zu schärfen und im richtigen Moment zu verändern – das bewegt im Nachhaltigkeitsmanagement und strahlt in alle Bereiche aus. WAGNER steht für ständige Weiterentwicklung interner sowie externer Prozesse im Unternehmen. Verschiedenste Bereiche werden dauerhaft optimiert, um allen Kriterien des Deutschen Nachhaltigkeitskodex sowie die Nachhaltigkeitsziele des UN Global Compact gerecht zu werden.

As a family business, WAGNER consider the topic sustainability to be at the heart of everything we do. Opening our eyes, sharpening our perspective and making changes at the right moment - this is what drives sustainability management and radiates into all areas. WAGNER stands for constant further development of internal and external processes in the company. Various areas are permanently optimised in order to meet all criteria of the German Sustainability Code as well as the sustainability goals of the UN Global Compact.

Das #wagnerdesignlab mit dem spektakulären Neubau von Titus Bernhard Architekten aus dem Jahr 2020: Errichtet direkt über der traditionellen Familienvilla, knüpft der heutige Showroom von WAGNER an eine lange Tradition herausragender Architektur. Kleines Bild: Die Villa vor ihrer Überbauung. *The #wagnerdesignlab with the spectacular new building by Titus Bernhard architects from 2020: Built directly above the traditional family villa, today's WAGNER showroom continues a long tradition of outstanding architecture. Small picture: The villa before its superstructure.*

WAGNER setzt sich ein für ein Gleichgewicht aus Ökonomie, Ökologie und Sozialem. Informieren Sie sich hier über unser Nachhaltigkeitskonzept. *WAGNER is committed to achieving a balance between economy, ecology and social responsibility. Find out more about our sustainability concept here.*



BEWEGUNG AUF GANZER LINIE

Wagner - das ist die traditionelle Stuhlmarke, die Bewegung in die Welt der Inneneinrichtung bringt. Mit der einzigartigen Dondola®-Technologie für gesundes Sitzen und umfassenden Design-Konzepten für Office, Gastronomie und @home sorgt WAGNER weltweit für mehr Wohlbefinden und mehr tägliche Lebensqualität. Lassen Sie sich überraschen von einem unvergleichlichen Sitzgefühl, dass es Ihnen ermöglicht authentisch zu sein, anzukommen und Ihnen Raum zum Leben gibt. Informationen zu Produkten und Referenzprojekten unter: www.wagner-living.de



W-Club



W-Club / W^{3D}



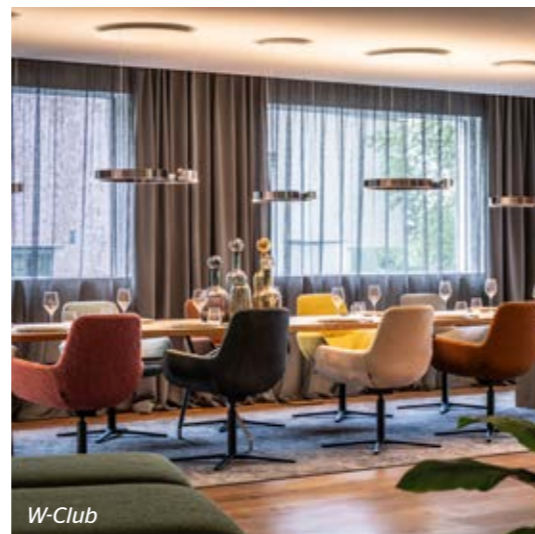
W-Club



W-Cube 1



W-Club low



W-Club



W-Club low



W-Club low



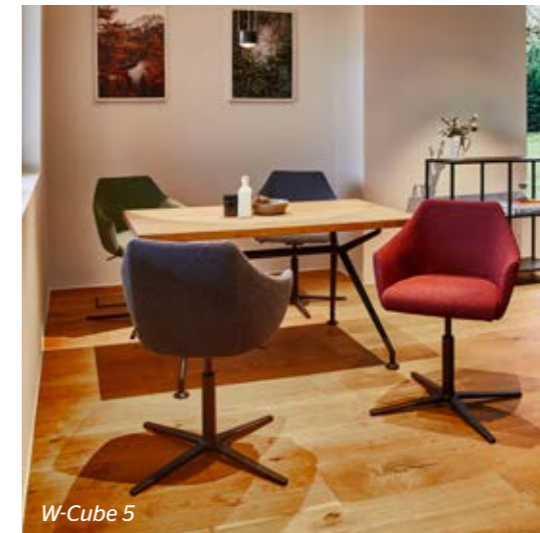
W-Cube 1



W-Club



W-Club



W-Cube 5

MOVEMENT ALL ALONG THE LINE

Wagner - the traditional chair brand that brings movement to the world of interior design. With the unique Dondola® technology for healthier sitting and comprehensive design concepts for office, catering and @home, WAGNER ensures greater well-being and a better quality of daily life worldwide. Let yourself be surprised by an incomparable seating experience that allows you to be authentic and gives you space to live. Information on products and reference projects at: www.wagner-living.de

WORLD OF WAGNER / @home

WORLD OF WAGNER / @home



wagner

@home

wagner

@home



wagner

@home

WWW.WAGNER-LIVING.DE

